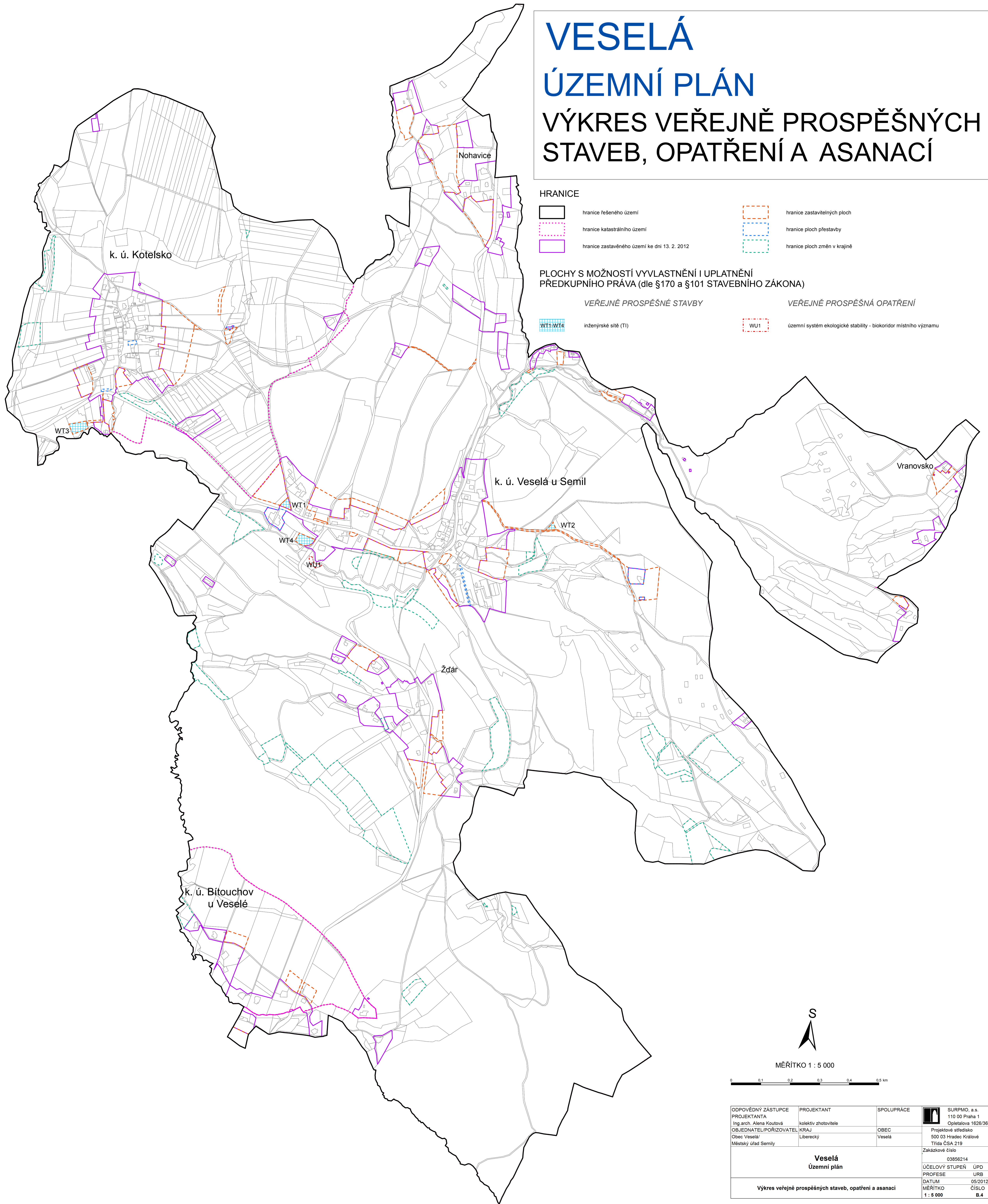


# VESELÁ

## ÚZEMNÍ PLÁN

### VÝKRES VEŘEJNĚ PROSPĚŠNÝCH STAVEB, OPATŘENÍ A ASANACÍ



#### HRANICE

- hranice řešeného území
- hranice katastrálního území
- hranice zastavěného území ke dni 13. 2. 2012
- hranice zastavitelných ploch
- hranice ploch přestavby
- hranice ploch změn v krajině

#### PLOCHY S MOŽNOSTÍ VYVLASTNĚNÍ I UPLATNĚNÍ PŘEDKUPNÍHO PRÁVA (dle §170 a §101 STAVEBNÍHO ZÁKONA)

##### VEŘEJNĚ PROSPĚŠNÉ STAVBY

- inženýrské sítě (TI)

##### VEŘEJNĚ PROSPĚŠNÁ OPATŘENÍ

- územní systém ekologické stability - biokoridor místního významu



MĚŘÍTKO 1 : 5 000



ODPOVĚDNÝ ZÁSTUPCE PROJEKTANTA Ing.arch. Alena Koutová	PROJEKTANT kolektiv zhotovitele KRAJ Liberecký	SPOLUPRÁCE OBEC Veselá	SURPMO, a.s. 110 00 Praha 1 Opletalova 1626/36 Projektové středisko 500 03 Hradec Králové Tržda ČSA 219 Zakázkové číslo 03856214
<b>Veselá</b> <b>Územní plán</b>			ÚČELOVÝ STUPEŇ ÚPD PROFESE URB DATUM 05/2012 MĚŘÍTKO ČÍSLO 1 : 5 000 B.4
Výkres veřejně prospěšných staveb, opatření a asanací			